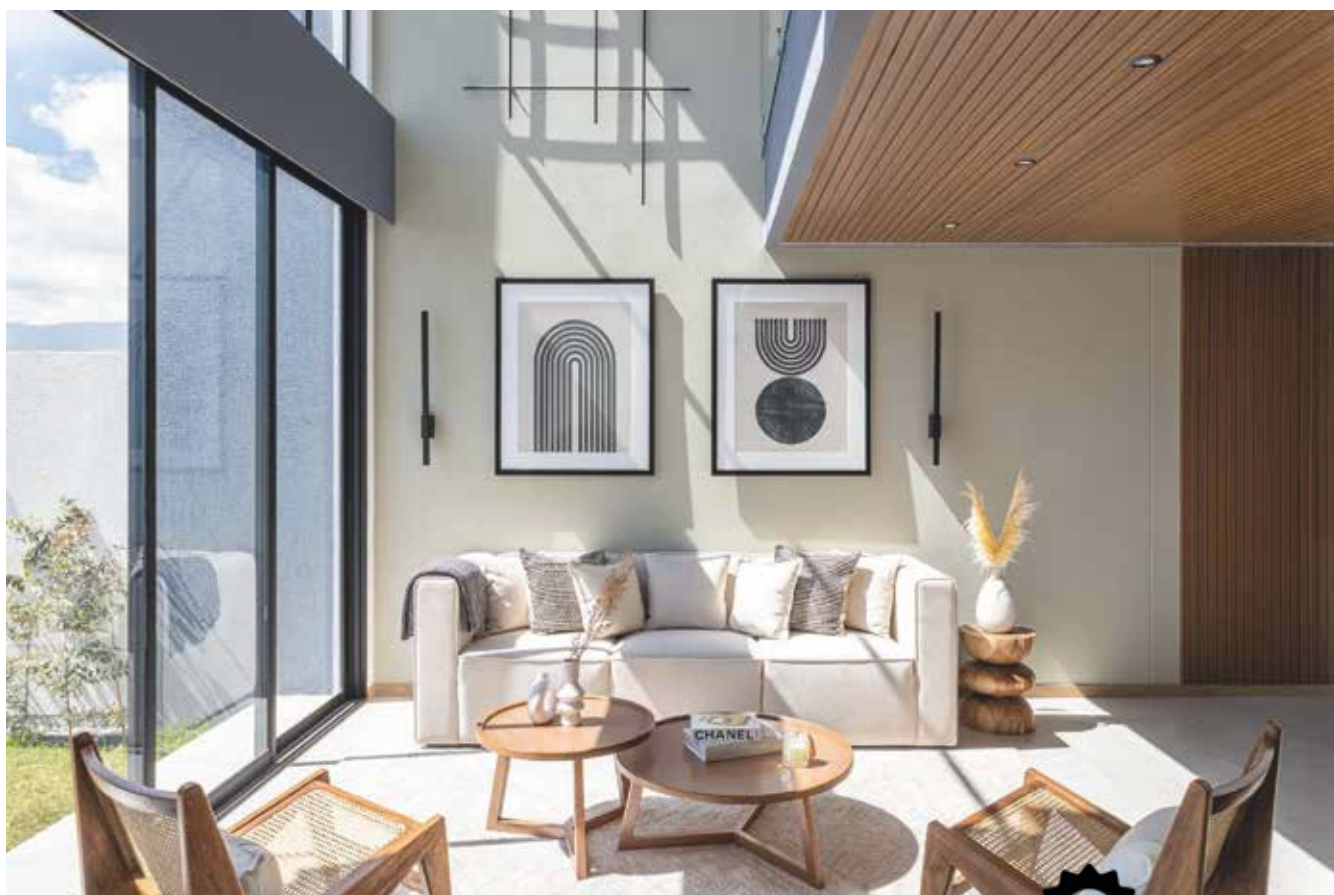




MANUELA TROYA
design studio.

CERTIFICADO DE GARANTÍA



GARANTÍA

GARANTÍA DE LOS MUEBLES FABRICADOS POR CARPINTERÍA Y TAPICERIA NACIONAL O INTERNACIONAL BAJO MARCA MT DESIGN STUDIO.

Gracias por adquirir un producto fabricado por la marca MT Design Studio. Estamos seguros que el mueble le otorgará mucha satisfacción, gracias a su diseño, manejo de material y características que hace a cada mueble una pieza especial y única.

Este producto, que hoy es de su propiedad, ha sido fabricado con los mejores materiales, seleccionados bajo estándares de calidad lo cual permite ampararlo bajo nuestra GARANTÍA.

TIEMPO DE GARANTÍA

DEFECTO

Ataques de polilla

Defectos en estructuras de madera

Defectos en cerrajería

Deformaciones en espumas o plumón

Defectos en lacado

Defectos en enchapes

Defectos tapices y microcueros

GARANTÍA

3 AÑOS

1 AÑO

1 AÑO

2 AÑOS

1 AÑO

1 AÑO

DEPENDE DEL PROVEEDOR

IMPORTANTE:

MT Design Studio no otorga garantía contra ATAQUES DE COMEJÉN, CARCOMA Y TERMITA, presentes en climas cálidos y provenientes del hogar del cliente. Se sugiere realizar un proceso de fumigación periódico para evitar este ataque silencioso propio de las especies. No cubre la garantía en rayones, golpes, cortes si no se ha contratado el servicio de instalación de MT Design Studio.

MANUELA TROYA
design studio.

ESTA GARANTÍA NO CUBRE LO SIGUIENTE:

- Usos para alquiler, negocios, comercial y/o cualquier otro uso no doméstico.
- Uso y desgaste normal de los productos.
- Uso incorrecto del producto, daños por manejo inadecuado o condiciones ambientales desfavorables.
- Daños por mantenimiento, limpieza o cuidado incorrecto de los usuarios.
- Daños por mascotas.
- En muebles TAPIZADOS:
 1. Desgarramientos o deshilache de tapiz
 2. Aplastamiento del pelo de tapiz.
 3. Defectos en microcueros no aptos para climas cálidos.
- Muebles reparados en otros talleres.
- Desplazamiento a ciudades fuera de Quito, Cuenca y Manta donde MT Design Studio no tenga presencia.
- Pérdida de piezas o componentes de los muebles.



¿ QUÉ AMPARA NUESTRA GARANTÍA?

Esta garantía es intransferible y rige a partir de la fecha de entrega del producto.

FECHA ENTREGADA:

Este documento le protege a usted, como primer y único propietario del producto, contra posibles defectos de fabricación ocasionados en la producción o en los materiales utilizados. La cobertura ampara la reparación o cambio de las partes afectadas. Por lo tanto, no se considera una sustitución total del producto, a menos que el defecto:

- Sobrepase el 50% del mueble, dentro del primer año
- Se presente dentro de los 30 días siguientes a la fecha de entrega del producto.

PARA HACER UN RECLAMO

Es necesario presentar la cotización o factura definitiva, caso contrario no se hará efectivo este proceso.



Atentamente,
MT Design Studio.

MANUELA TROYA
design studio.

